

REXANT

РУКОВОДСТВО ПО ЭКСПЛУАТАЦИИ

ТЕРМОРЕГУЛЯТОР ЭЛЕКТРОННЫЙ RX-308G

С ФУНКЦИЕЙ АНТИЗАМОРОЗКИ

Арт. 51-0825, 51-0826



Изготовитель: ООО «СДС»
Адрес: 123060, Россия, г. Москва,
ул. Маршала Соколовского, д. 3, эт. 5, пом. 1, ком. 3
Адрес места осуществления деятельности
по изготовлению продукции: 141503, Россия,
Московская область, г. Солнечногорск,
ул. Красная, д.136

НАЗНАЧЕНИЕ

Вы приобрели терморегулятор электронный, в дальнейшем терморегулятор, предназначенный для автоматического поддержания заданной температуры в жилых и служебных помещениях при работе с нагревательными кабельными секциями и другими нагревательными приборами.

ТЕХНИЧЕСКИЕ ДАННЫЕ

Терморегулятор

Параметр	51-0825 белый	51-0826 бежевый
Диапазон регулируемых температур	+5 15–45 °С	
Режим контроль температуры, управления распределение по времени		
Температурный гистерезис	1 °С	
Напряжение питающей сети	220 В	
Номинальная частота питающей сети	50 Гц	
Коммутируемая нагрузка (мощность) не более	3500 Вт	
Потребляемая мощность, не более	1 Вт	
Габаритные размеры (ДхШхВ)	80x80x35 мм	
Масса нетто, не более	0,20 кг	
Степень защиты	IP52	

Датчик температуры

Датчик температуры внешний в пластмассовой оболочке. Длина провода датчика температуры 2,5 м (возможно увеличение длины соединительного провода до 30 м.).

Сопrotивление датчика 10кОм +/- 1кОм (при 20°C).

КОМПЛЕКТ ПОСТАВКИ

Терморегулятор электронный RX-308G	1 шт.
Комплект адаптеров для Schneider: Atlas, Glossa, Sedna, W59	1 шт.
Внешний датчик температуры	1 шт.
Упаковочная коробка	1 шт.
Руководство по эксплуатации	1 шт.

ТРЕБОВАНИЯ БЕЗОПАСНОСТИ

Перед включением терморегулятора убедитесь в исправности электропроводки и нагревательной секции.

При работе терморегулятора суммарная мощность нагревательной секции или нагревательных приборов не должна превышать 3500 Вт.

УСТРОЙСТВО ТЕРМОРЕГУЛЯТОРА

Терморегулятор состоит из корпуса, на лицевой панели которого имеются: ручка регулятора температуры, индикатор наличия напряжения сети/включения нагрева, кнопка включения терморегулятора.

В корпусе терморегулятора имеются:

- отверстия для крепления его к подрозетнику;
- клеммная колодка для подключения внешнего датчика температуры, кабеля сети питания, нагревательных секций (приборов);
- электронный регулятор, обеспечивающий установку задан-

СВИДЕТЕЛЬСТВО О ПРИЕМКЕ И ПРОДАЖЕ

Дата выпуска

Штамп технического контроля

Продан
(наименование предприятия торговли)

Дата продажи

Подпись

Место печати

ной температуры, автоматическое включение и отключение нагрузки.

УСТАНОВКА ТЕРМОРЕГУЛЯТОРА

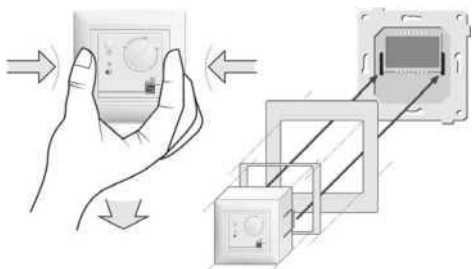
ВНИМАНИЕ! Работы по подключению терморегулятора должны проводиться квалифицированным персоналом при отключенном напряжении сети.

Внешний датчик температуры должен быть защищен от воздействия влаги, агрессивных сред, механических воздействий (при установке в бетонную стяжку он помещается в гофрированную трубку диаметром 16-20 мм, заглушенную с одной стороны).

Способ монтажа должен обеспечивать возможность беспрепятственной замены датчика температуры.

Установка и эксплуатация терморегулятора должны осуществляться в сухом отапливаемом помещении при температуре выше +10°C.

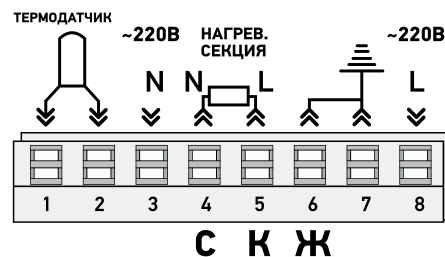
6.1 Снять ручку регулятора совместно с корпусом. Для этого сжать корпус с боков до выхода из зацепления боковых лепестков и снять крышку. Затем снять проставку и декоративную рамку



6.2 Установить корпус терморегулятора. Подключить провода питания, нагревательную секцию или нагревательный прибор (нагрузку) и выносной датчик температуры. Присоединяемые провода должны иметь сечение 0.75-2.5 мм² в зависимости от мощности нагревательных приборов. Нагрузка мощностью более 3500 Вт подключается через магнитный пускатель.

Прибор имеет надежную изоляцию и в подключении заземления не нуждается. Клеммы «земля» могут быть использованы для подключения заземляющего провода и экрана нагревательной секции.

Запрещается подавать напряжение питания до полной сборки терморегулятора.



С синий провод нагревательной секции
К коричневый провод нагревательной секции
Ж желто-зеленый провод нагревательной секции
(для секций других производителей цвета проводов могут отличаться)

6.3 Установить корпус терморегулятора в стенную коробку.

6.4 Повернуть вал потенциометра регулятора температуры против часовой стрелки до упора.

6.5 Надеть декоративную рамку и проставку. Слегка сдавив боковые «лепестки», установите крышку терморегулятора в корпус и защелкните «лепестки».

6.6 Установить ручку регулятора температуры.

ПОРЯДОК РАБОТЫ

7.1 Нажмите кнопку включения терморегулятора. Должен загореться индикатор.

7.2 Установите ручку регулятора на желаемую температуру. Если температура обогреваемого объекта ниже установленной, то начнется нагрев секций и индикатор станет зеленым. При достижении заданной температуры нагрев прекратится, и индикатор загорится красным цветом.

7.3 Если установить ручку терморегулятора в крайнем положении против часовой стрелки терморегулятор перейдет в режим антизаморозки - поддерживается температура 5°C. При повороте по часовой стрелке, следующая установка температуры 15°C.

7.4 Терморегулятор может работать без датчика температуры в режиме процентного распределения времени вкл./выкл. Если установить ручку терморегулятора в среднее положение, то 50% времени терморегулятор будет включен и 50% времени терморегулятор будет выключен. Если установить терморегулятор на 3/4 шкалы, то 75% времени терморегулятор будет работать и 25% времени будет выключен. Временной интервал цикла вкл./выкл. 30 минут. Для включения режима процентного

распределения необходимо отключить датчик температуры и установить на его место металлическую перемычку.

Данный режим предназначен для плавного изменения мощности тепловыделения и может использоваться при неисправности датчика температуры.

ТЕХНИЧЕСКОЕ ОБСЛУЖИВАНИЕ

Эксплуатация терморегулятора не требует специального обслуживания.

ИЗВЕЩЕНИЕ О НЕИСПРАВНОСТИ ТЕРМОРЕГУЛЯТОРА

При выходе из строя каких-либо элементов терморегулятора (датчик температуры и т. п.), индикатор начинает работать в мигающем режиме, переключаясь с красного на зеленый или постоянно горит красный индикатор. В этом случае необходимо отключить терморегулятор и обратиться в сервисную службу.

ПРАВИЛА ХРАНЕНИЯ

Терморегулятор хранить в сухом отапливаемом помещении при температуре 0...+40 °C.

ГАРАНТИЙНЫЕ ОБЯЗАТЕЛЬСТВА

Гарантийный срок службы терморегулятора 12 месяцев со дня продажи его предприятием торговли.

Гарантия не распространяется на изделия:

- вышедшие из строя по вине потребителя;
- с механическими повреждениями;
- с внесенными в конструкцию терморегулятора изменениями;
- с истекшим сроком гарантии.

Гарантийное обслуживание проводится при предъявлении настоящего руководства в специализированной мастерской.