

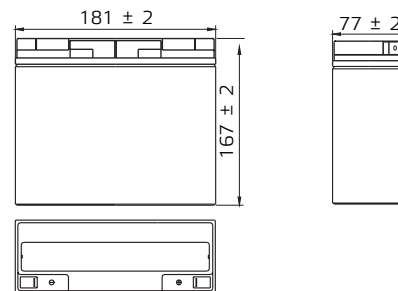
# Паспорт изделия

## Аккумулятор АКБ Энергия GP 12-18 S



Аккумуляторные батареи АКБ Энергия GP 12-18 S изготовлены по технологии AGM и предназначены для эксплуатации в буферном режиме в устройствах бесперебойного электропитания устройств охранной и пожарной сигнализации, информационных и телекоммуникационных систем и других типов оборудования, при работе которых не допускается перерывов в электропитании.

### Габариты



Расчетный срок службы\* аккумуляторной батареи – 6 лет при соблюдении правил эксплуатации.

Продукция соответствует требованиям ГОСТ 12.2.007.12, ГОСТ 6851 пп.2.2.3, 2.2.4, 2.2.7, 2.2.8.

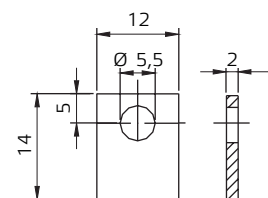
\* Расчетное понятие, означает срок службы при идеальных условиях эксплуатации и обслуживания. Может отличаться от фактического срока.

### Характеристики

Номинальное напряжение	12 В	
Емкость (25 °С)	20-часовой режим (10,8 В)	18 А*ч
	10-часовой режим (10,8 В)	16,5 А*ч
	1-часовой режим (9,6 В)	15,6 А*ч
Внутреннее сопротивление (полная зарядка, 25 °С)	~8 мΩ	
Зависимость емкости от температуры (10-часовой режим)	40 °С	102 %
	25 °С	100 %
	0 °С	85 %
	-15 °С	65 %
Саморазряд	3 % / мес при 25 °С	
Номинальная рабочая температура	25 °С ± 3 °С	
Диапазон рабочих температур	разряд	-20...+50 °С
	заряд	-20...+50 °С
	хранение	-20...+50 °С
Диапазон зарядного напряжения в буферном режиме (25 °С)	13,5–13,8 В	
Диапазон зарядного напряжения в циклическом режиме (25 °С)	14,7–15,0 В	
Рекомендуемый зарядный ток (номинальный)	1,8 А (5 ч)	
Максимальный зарядный ток, не более	6 А (1,7 ч)	
Максимальный ток разряда	200 А (5 сек)	
Расчетный срок службы* в буферном режиме (20 °С)	6 лет	

Габариты, мм	Длина	181
	Ширина	77
	Высота	167
Вес, кг		5,7

### Габариты клемм



T3

### Состав компонентов

Компонент	Пластина «+»	Пластина «-»	Корпус	Крышка	Клапан	Клеммы	Сепаратор	Электролит
Материал	Диоксид свинца	Свинец	ABS пластик	ABS пластик	Каучук	Медь	Стекловолокно	Серная кислота

### Характеристики разряда постоянным током: А (25 °С)

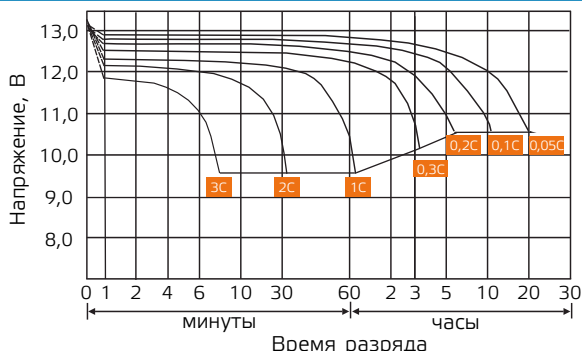
U/Время	5 мин	10 мин	15 мин	30 мин	45 мин	60 мин	3 часов	5 часов	10 часов	20 часов
<b>9,6 В</b>	438,86	301,64	217,67	131,48	96,20	78,62	32,07	21,99	11,91	6,93
<b>9,9 В</b>	420,90	273,23	212,94	129,15	95,13	77,68	31,69	21,80	11,78	6,74
<b>10,2 В</b>	382,22	263,66	209,92	128,27	94,06	77,55	31,50	21,61	11,72	6,62
<b>10,5 В</b>	345,49	242,80	203,99	127,13	91,04	76,61	31,50	21,42	11,53	6,30
<b>10,8 В</b>	313,49	225,54	189,19	119,64	90,09	75,92	30,43	20,73	11,15	5,73

### Характеристики разряда постоянной мощностью: Вт (25 °С)

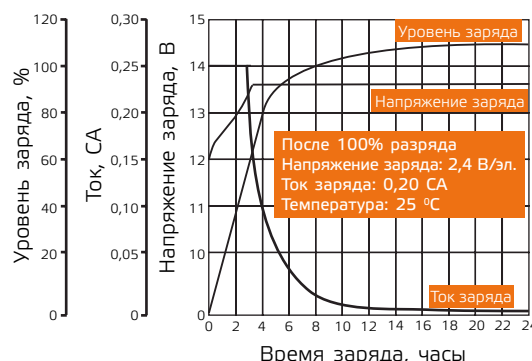
U/Время	5 мин	10 мин	15 мин	30 мин	45 мин	60 мин	3 часов	5 часов	10 часов	20 часов
<b>9,6 В</b>	721,79	497,70	392,11	248,85	187,61	154,60	63,76	41,83	23,69	12,92
<b>9,9 В</b>	693,44	494,68	389,66	241,29	186,04	154,04	62,87	41,33	23,50	12,73
<b>10,2 В</b>	648,52	482,64	383,36	236,31	181,00	150,82	62,50	40,95	23,18	12,60
<b>10,5 В</b>	601,52	452,47	356,96	223,71	179,36	149,56	61,61	40,38	22,81	12,41
<b>10,8 В</b>	542,93	422,29	336,86	221,19	174,32	145,78	60,35	40,07	22,43	11,34

Все указанные величины ориентировочные (Точность ± 2 %)

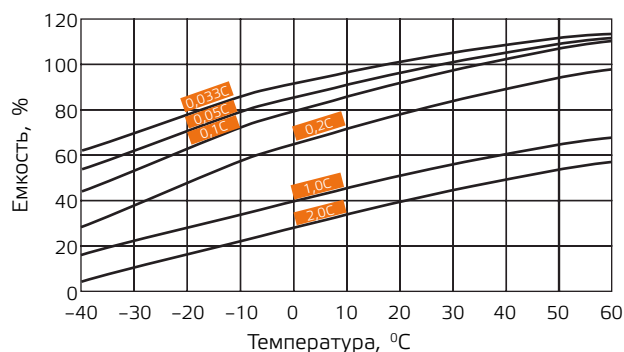
### Разрядные характеристики



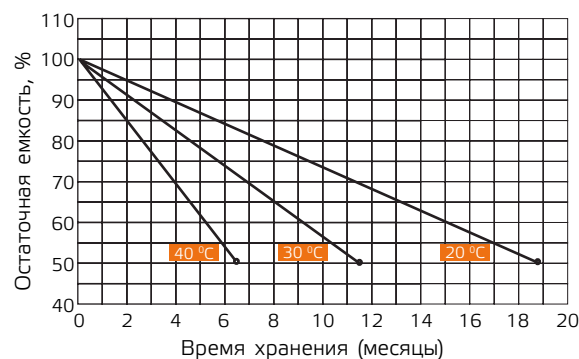
### Характеристики заряда (буферный режим)



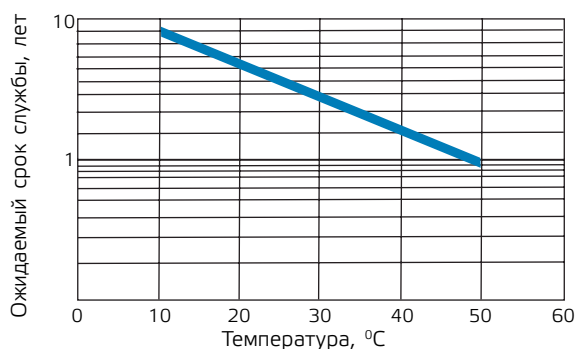
### Зависимость емкости от температуры



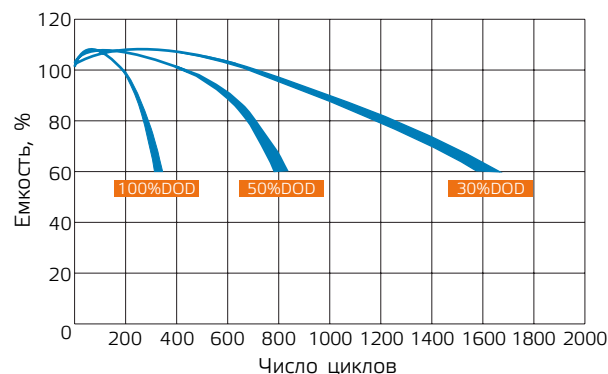
### Характеристики саморазряда



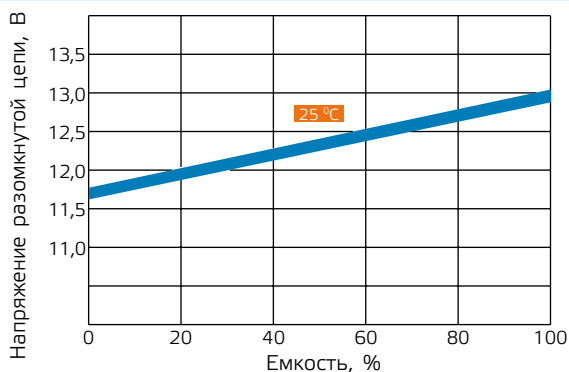
### Зависимость срока службы от температуры, в буферном режиме



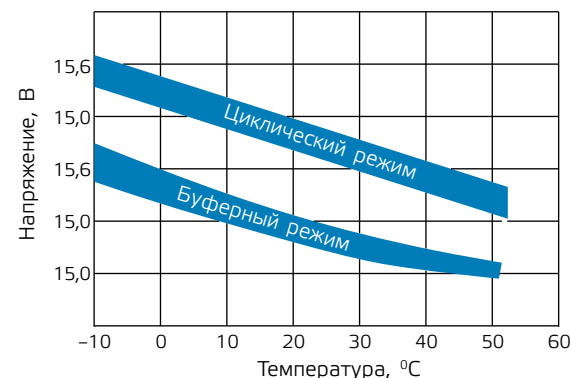
### Зависимость количества циклов от глубины разряда



### Зависимость напряжения разомкнутой цепи (OCV) от емкости (25°C)



### Зависимость напряжения заряда от температуры



### Правила эксплуатации

Аккумуляторная батарея должна эксплуатироваться совместно с источником бесперебойного питания, обеспечивающим преобразование напряжения на клеммах батареи в напряжение питания подключенных устройств к заряду батареи после разряда и компенсации саморазряда. Раз в 3 месяца рекомендуется производить полный разряд батареи (при помощи ИБП по индикатору заряда батареи) и полный заряд батареи. Если аккумуляторная батарея не эксплуатируется, то минимум 2 раза в год необходимо производить цикл полного разряда и последующего полного заряда.

### Способ транспортировки и хранения

- Транспортирование и хранение осуществляется по ГОСТ 23216 и ГОСТ 15150.
- Транспортирование допускается любым видом крытого транспорта, обеспечивающим предохранение упакованной продукции от механических повреждений и ударных нагрузок.
- Хранение осуществляется в упаковке изготовителя в закрытых помещениях с естественной вентиляцией при температуре окружающего воздуха от -20 °C до +50 °C и относительной влажности воздуха не выше 90%.
- При хранении на стеллажах упаковки должны быть сложены не более чем в 3 ряда по высоте.

### Утилизация

Аккумулятор является химическим источником тока, содержит тяжёлые металлы. Является потенциальной опасностью для окружающей среды. Отработавшие аккумуляторы подлежат разделному сбору и не должны смешиваться с отходами потребления. Не выбрасывайте отработавшие аккумуляторы вместе с бытовым мусором. Сдавайте отработавшие аккумуляторы в специализированные пункты приёма и утилизации химических источников тока.

### Сведения об уполномоченной организации в РФ и изготовителе

**Дата производства:** указана на корпусе изделия.

**Гарантия:** 12 месяцев.

При обнаружении неисправности аккумулятора в период гарантийных обязательств обращаться по адресу:

**Уполномоченная изготовителем организация в РФ:** ООО «Спецторг» 129347, г. Москва, ул. Егора Абакумова, д. 10, корп. 2, комната 9, этаж 2, пом III

**Изготовитель:** Minghong Technology Co., Ltd. Budling No.32 ,YILI Industrial Park, Longtang Town, Qingyuan, Guangdong, Китай

Информацию о сервисных центрах Вы можете узнать на сайте [www.энергия.рф](http://www.энергия.рф) или по телефону 8-800-505-25-83.