

ПАНЕЛЬ СВЕТОДИОДНАЯ встраиваемая, безрамочная

УВАЖАЕМЫЙ ПОКУПАТЕЛЬ!
Благодарим Вас, что сделали свой выбор в пользу продукции торговой марки APEYRON ELECTRICS.

1. КОМПЛЕКТАЦИЯ:

- 1.1. Панель светодиодная — 1 шт.
- 1.2. Внешний драйвер — 1 шт.
- 1.3. Инструкции — 1 шт.
- 1.4. Упаковка — 1 шт.

*Производитель оставляет за собой право без предварительного уведомления покупателя вносить изменения в конструкцию, комплектацию или технологию изготовления изделия с целью улучшения его свойств.

2. НАЗНАЧЕНИЕ И ОСНОВНЫЕ СВЕДЕНИЯ:

- 2.1. Панель светодиодная предназначена для общего и декоративного внутреннего освещения жилых и вспомогательных помещений.
- 2.2. Панель светодиодная предназначена для работы в сетях переменного тока с напряжением 230 В ±10%, частотой 50 Гц, соответствующей действующим нормам качества электроэнергии ГОСТ 32146-2013, с защитой от коммутационных и грозовых импульсных помех.
- 2.3. Панель светодиодная недиммируемая.
- 2.4. Панель светодиодная оснащена незаменимыми источниками свечения.
- 2.5. Правильная установка и подключение панели светодиодной согласно инструкции гарантируют долговечную и бесперебойную работу светотехнического оборудования.

3. ТЕХНИЧЕСКИЕ ХАРАКТЕРИСТИКИ:

Вид светильника по способу монтажа	встраиваемый
Установочная высота	25 мм
Количество лампочек свечения	3
Напряжение питания	~230 В ±10%
Частота питающей сети	50 Гц
Коэффициент мощности	0,5
Класс защиты от поражения электрическим током II	
Сечение подключаемых проводов от сети	0,5—1,5 мм ²
Источник свечения	LED
Тип источника свечения	SMD2835
Энергоэффективность	85 Лм/Вт
Индекс цветопередачи CRI	>80
Угол рассеивания света	до 80°
Коэффициент пульсации	< 5%
Материал корпуса	алюминий
Цвет корпуса	белый
Материал рассеивателя	матовый поликарбонат
Цвет рассеивателя	белый
Степень пылевлагозащиты	IP20
Климатическое исполнение	УХЛ4
Температура эксплуатации	-20...+40 °С
Гарантийный срок	3 года
Срок службы	не менее 50 000 часов

Артикул	06-100	06-102	06-103	06-104	06-105
Габаритный размер	Ø70x21 мм	Ø70x21 мм	Ø70x21 мм	Ø70x21 мм	Ø70x21 мм
Диаметр монтажного отверстия	Ø51—75 мм	Ø51—75 мм	Ø51—75 мм	Ø51—75 мм	Ø51—75 мм
Вес изделия	100 г	100 г	100 г	100 г	100 г
Аналог лампы накаливания	75 Вт	75 Вт	75 Вт	12 Вт	12 Вт
Общий потребляемый ток	до 0,041 А	до 0,041 А	до 0,041 А	до 0,005 А	до 0,005 А
Средний поток	770 Лм	770 Лм	770 Лм	1022 Лм	1022 Лм
Площадь освещения	3,7 м ²	3,7 м ²	3,7 м ²	5 м ²	5 м ²
Общая потребляемая мощность	9 Вт	9 Вт	9 Вт	12 Вт	12 Вт
Потребляемая мощность на нулевой и фазной контуры на нулевой и фазной контуры	6,3 Вт	6,3 Вт	6,3 Вт	8,4 Вт	8,4 Вт
Температура свечения (внешней и внутренней драйверов)	2700 К	4000 К	6500 К	2700 К	4000 К

Артикул	06-106	06-107	06-108	06-109	06-110	06-111
Габаритный размер	Ø120x21 мм	Ø120x21 мм	Ø170x21 мм	Ø170x21 мм	Ø225x21 мм	Ø225x21 мм
Диаметр монтажного отверстия	Ø95—105 мм	Ø95—105 мм	Ø95—155 мм	Ø95—155 мм	Ø95—205 мм	Ø95—205 мм
Вес изделия	160 г	160 г	200 г	200 г	270 г	270 г
Аналог лампы накаливания	140 Вт	140 Вт	200 Вт	200 Вт	270 Вт	270 Вт
Общий потребляемый ток	до 0,073 А	до 0,073 А	до 0,109 А	до 0,109 А	до 0,145 А	до 0,145 А
Средний поток	1360 Лм	1360 Лм	2040 Лм	2040 Лм	2720 Лм	2720 Лм
Площадь освещения	7 м ²	7 м ²	10 м ²	10 м ²	14 м ²	14 м ²
Общая потребляемая мощность	16 Вт	16 Вт	24 Вт	24 Вт	32 Вт	32 Вт
Потребляемая мощность на нулевой и фазной контуры на нулевой и фазной контуры	12,4 Вт	12,4 Вт	18,6 Вт	18,6 Вт	24,8 Вт	24,8 Вт
Температура свечения (внешней и внутренней драйверов)	4000 К	6500 К	4000 К	6500 К	4000 К	6500 К

Артикул	06-112	06-116	06-118	06-119
Габаритный размер	90x90x21 мм	120x120x21 мм	170x170x21 мм	225x225x21 мм
Диаметр монтажного отверстия	Ø51—75 мм	Ø51—75 мм	Ø51—155 мм	Ø51—205 мм
Вес изделия	125 г	160 г	300 г	400 г
Аналог лампы накаливания	75 Вт	140 Вт	200 Вт	270 Вт
Общий потребляемый ток	до 0,041 А	до 0,073 А	до 0,109 А	до 0,145 А
Средний поток	770 Лм	1360 Лм	2040 Лм	2720 Лм
Площадь освещения	3,7 м ²	7 м ²	10 м ²	14 м ²
Общая потребляемая мощность	9 Вт	16 Вт	24 Вт	32 Вт
Потребляемая мощность на нулевой и фазной контуры на нулевой и фазной контуры	6,3 Вт	12,4 Вт	18,6 Вт	24,8 Вт
Температура свечения (внешней и внутренней драйверов)	4000 К	4000 К	4000 К	4000 К

4. ПРАВИЛА УСТАНОВКИ И ЭКСПЛУАТАЦИИ:

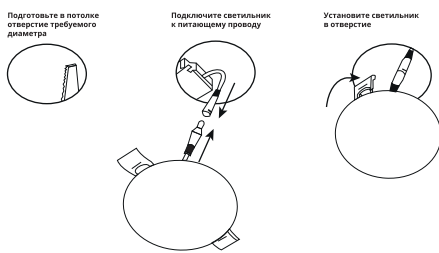
- 4.1. Монтаж и подключение изделия должны выполняться только квалифицированным специалистом с соблюдением всех требований электротехнической безопасности.
- 4.2. Работы, связанные с монтажом, демонтажом и обслуживанием панели светодиодной, должны проводиться только при отключении питающей электросети.
- 4.3. Перед началом монтажа убедиться в наличии защитного устройства питающей сети, а также соответствии качества электропитания действующим нормам.
- 4.4. Эксплуатация панели должна производиться в соответствии с «Правилами технической эксплуатации электроустановок потребителей».
- 4.5. Панель светодиодная предназначена только для внутреннего освещения.
- 4.6. Запрещается эксплуатация панели светодиодной в помещениях с повышенной влажностью.
- 4.7. Запрещается подключение светильника к поврежденной электропроводке.
- 4.8. Запрещается эксплуатация светильника с поврежденным корпусом, креплением или рассеивателем.
- 4.9. Не устанавливать светильник вблизи легковоспламеняющихся материалов (например, деревянных шпунт и материалы на основе дерева толщиной менее 2 мм), а также нагревательных приборов.
- 4.10. Эксплуатация светильника должна производиться вдали от химических активной среды, горючих материалов и легковоспламеняющихся предметов.

- 4.11. Эксплуатация светильника допускается только при условии конвекции воздуха для отведения тепла.
- 4.12. Не подвергать панель светодиодной ударам и механическим воздействиям.
- 4.13. Не вскрывать и не разбирать корпус панели или внешнего драйвера.
- 4.14. Запрещается монтаж внешнего драйвера непосредственно на корпус панели.
- 4.15. При необходимости, в процессе эксплуатации, производить очистку панели в соответствии с требованиями системы пылеулавливания.
- 4.16. Очистку производить при отключении питания электросети.
- 4.17. Прижигу от пыли и грязи корпуса и рассеивателя панели осветителя по мере необходимости сухой мягкой тканью. Не допускается применение растворителей, агрессивных моющих и абразивных средств.
- 4.18. При обнаружении неисправностей прекратить эксплуатацию панели. В случае выхода из строя после окончания гарантийного срока или окончания срока службы панель подлежит утилизации.

5. ПРАВИЛА МОНТАЖА:

- 5.1. Особидите панель и внешний драйвер от упаковочного материала.
- 5.2. Убедитесь в отсутствии механических повреждений корпуса панели, рассеивателя и проводов электропроводки внешнего драйвера.
- 5.3. Подготовьте место установки согласно п.4 «ПРАВИЛА УСТАНОВКИ И ЭКСПЛУАТАЦИИ».

ВНИМАНИЕ! МОНТАЖ И ПОДКЛЮЧЕНИЕ СВЕТИЛЬНИКА ДОЛЖНЫ ОСУЩЕСТВЛЯТЬСЯ ТОЛЬКО ПРИ ОТКЛЮЧЕННОМ ЭЛЕКТРОПИТАНИИ СЕТИ!



- 5.4. Подключение сетевого провода светильника к токопроводящему кабелю электросети осуществляется при помощи клеммной колодки или ваги (приобретается дополнительно), по окончании убедиться в надежности электросоединений.
- 5.5. После окончания электрокоммуникации установить панель в установочное отверстие.
- 5.6. Убедиться в надежности фиксации светильника.
- 5.7. Провести управление режимом (три режима).
- 5.8. Переключение режимов свечения панели осуществляется при помощи бытового, клавишного выключателя, посредством ВКЛ/ВЫКЛ.



6. СВЕТИЛЬНИК ГОТОВ К ЭКСПЛУАТАЦИИ.

6. ТРАНСПОРТИРОВКА И ХРАНЕНИЕ:

- 6.1. Транспортировку допускается производить любым видом крытого транспорта, обеспечивающим предохранение изделия от механических повреждений, загрязнений, попадания влаги.
- 6.2. Перевозку осуществлять в штатной упаковке.
- 6.3. Изделия должны храниться в штатной упаковке, в сухих, проветриваемых помещениях при температуре окружающей среды от -40 °С до +50 °С и относительной влажности воздуха не более 90% при температуре +25 °С при отсутствии в воздухе паров и агрессивных веществ (кислот, щелочей и др.).

7. СВЕДЕНИЯ ОБ УТИЛИЗАЦИИ:

- 7.1. Утилизацию проводить обычным способом в соответствии с требованиями местного законодательства по утилизации малоопасных отходов.

8. ГАРАНТИЙНЫЕ ОБЯЗАТЕЛЬСТВА:

- 8.1. На светодиодные изделия APEYRON предоставляется гарантия 36 месяцев при условии соблюдения правил установки и эксплуатации, а также предоставления документов, подтверждающих покупку.
- 8.2. В случае обнаружения неисправности изделия, в первую очередь необходимо отключить устройство от источника питания. Если данный случай произошел не по вине покупателя и до истечения гарантийного срока, то следует обратиться в магазин, где было приобретено изделие.
- 8.3. Гарантия на товар не распространяется в следующих случаях:
 - 8.3.1. Изделие испорчено в результате неправильного подключения (в том числе выбора параметров входного напряжения, не соответствующего заявленному диапазону).
 - 8.3.2. Изделие испорчено в результате неправильной эксплуатации.
 - 8.3.3. Изделие испорчено в результате механических повреждений.
 - 8.3.4. При нарушении целостности изделия, в случае попыток самостоятельного ремонта, а также изменения его технических характеристик.
- 8.4. Компания APEYRON не несет ответственности за обязательства третьей стороны в результате неправильного монтажа, неадекватной эксплуатации или использования по истечении гарантийного срока.
- 8.5. Компания APEYRON не несет ответственности за повреждения, возникшие в результате ненадлежащего использования либо неправильной установки изделия.

9. СВЕДЕНИЯ О СЕРТИФИКАЦИИ:

- 9.1. Товар сертифицирован, продукция соответствует требованиям: ТР ТС 004/2011 «О безопасности низковольтного оборудования»; ТР ТС 002/2011 «Электротехническая совместимость технических средств»; ТР ЕЭС 03/2016 «Об ограничении применения опасных веществ в изделиях электроники и радиоэлектронике».
- 9.2. Сертификат соответствия техническим регламентам таможенного союза ЕАЭС RU ССН.НБ54.01.793721, выданный на основании протокола испытаний № 53X/Н-26.04/21 от 26.04.2021 испытательным центром "Certification Group" ИЛ "HARD GROUP", аттестат аккредитации RA.RU.21ЩЮ1, срок действия от 28.10.2021 по 27.10.2026.
- 9.3. Декларация о соответствии техническим регламентам таможенного союза ЕАЭС N RU Д-СН-РА03.01.51.020.21, выданная на основании протокола испытания № 00238-ИЛ/06-2021 от 24.06.2021 испытательной лабораторией ООО "КРЭД", аттестат аккредитации RU.31112.21ИР40, срок действия от 24.11.2020 по 23.11.2026.

10. ИНФОРМАЦИЯ ОБ ИЗГОТОВИТЕЛЕ:

- 10.1. Изготовитель: С.м. на упаковке.
- 10.2. Сделано в Китае.

ЖАРЫҚДИОДТЫ ПАНЕЛЬ

кіріктірілген, жақтаусыз

ҚҰРМЕТТІ САТЫП АЛУШЫ!
Сізге таңдау жасағаныңыз үшін алғыс айтамыз
APREYON ELECTRONICS сауда маркасының өнімдері.

1. ЖИНАҚТАУ:

- 1.1. Жарықдиодты панель-1 дана.
 - 1.2. Сыртқы драйвер-1 дана.
 - 1.3. Нұсқаулық – 1 дана.
 - 1.4. Құттықтамасы – 1 дана.
- * Өндіруші бұйымның қасиеттерін жақсарту мақсатында оның конструкциясын, жинақтамасына немесе дайындау технологиясына сатып алушыны алдын ала хабардау етпей-ақ өзгерістер енгізу құқығын өзіне қалдырады.

2. МАҚСАТЫ ЖӘНЕ НЕГІЗГІ МӘЛІМЕТТЕРІ:

- 2.1. Жарықдиодты Панель тұрғын және қосалқы үй-жайларда жалпы және сәндік ішкі жарықтандыруға арналған.
- 2.2. Жарықдиодты Панель кернеуі бар айналымы ток желілерінде жұмыс істеуге арналған 230 В±10%, жиілігі 50 Гц қорғаныс саны ГОСТ 32145-2013 электр энергиясы сапасының стандарттарына сәйкес келеді, коммутациялық және найзағайдың импульстік кедергілерін қорғалған.
- 2.3. Жарықдиодты Панель күннұр.
- 2.4. Жарықдиодты Панель алмастырылмайтын жарық көздерімен жақбыдалған.
- 2.5. Нұсқаулыққа сәйкес жарықдиодты панельді дұрыс орнату және қосу жарық техникасының ұзақ және уәдесіз жұмыс істеуіне кепілдік береді.

3. ТЕХНИКАЛЫҚ СИПАТТАМАЛАРЫ:

Орнату әдісі бойынша (шам түрі)	өндiрiсiн					
Орнату биіктігі	25 мм					
Жарықтандыру элементтерінің саны	3					
Коректің нүктесі	~230 В ±10%					
Жалпы аяқтi	50 Гц					
Құрау бөлшектері	0,6					
Электр тогының соғуына қорғау класы	II					
Жалдан қосылған сымдардың көлемінің қимасы	0,5-1,5 мм²					
Жарық өнім	140					
Жарық көрсеткіші	C0,60/35					
Энергия тиімділігі	85 Лм/Вт					
СВ түсі көрсеткіші	~80					
Сыртқы өлшемі	160*160					
Толықдық фактор	~5%					
Түрліше үй материалдары	алюминий					
Диффузор материалы	күңгірт поликарбонат					
Диффузор түсі	ақ					
Шам мен материалдар қорғау дәрежесі	IP20					
Климаттық белгілеуі	УХФ4					
Жұмыс температурасы	~20...+40 °С					
Көлемдік мерзімі	3 жыл					
Қамтамасыз ету мерзімі	кем дегенде 50 000 сағат					

Арттылығы	06-100	06-101	06-102	06-103	06-104	06-105
Жалпы өлшемдері	070x211 мм	070x211 мм	070x211 мм	070x211 мм	070x211 мм	070x211 мм
Монтаждау саралықтарының диаметрі	085x75 мм	085x75 мм	085x75 мм	085x105 мм	085x105 мм	085x105 мм
Өнім саны	1001	1001	1001	1001	1001	1001
Қалдыру салымының аналиті	75 Вт	75 Вт	75 Вт	12 Вт	12 Вт	12 Вт
Толық айналымды түтінуге	до 0,041 А	до 0,041 А	до 0,041 А	до 0,005 А	до 0,005 А	до 0,005 А
Жергізін	770 Лм	770 Лм	770 Лм	1022 Лм	1022 Лм	1022 Лм
Жарықтандыру аяқталымы	3,7 м²	3,7 м²	3,7 м²	5 м²	5 м²	5 м²
Жалпы күт түтінуге	9 Вт	9 Вт	9 Вт	12 Вт	12 Вт	12 Вт
Құрау түрліше шам және сыртқы материалдар	6x3 Вт	6x3 Вт	6x3 Вт	8x4 Вт	8x4 Вт	8x4 Вт
Жарықтандыру элементтері (сертификатталған)	2700 К	4000 К	6500 К	2700 К	4000 К	6500 К

Арттылығы	06-106	06-107	06-108	06-109	06-110	06-111
Жалпы өлшемдері	0120x211 мм	0120x211 мм	0170x211 мм	0170x211 мм	0225x211 мм	0225x211 мм
Монтаждау саралықтарының диаметрі	095x105 мм	095x105 мм	095x155 мм	095x155 мм	095x205 мм	095x205 мм
Өнім саны	1601	1601	2001	2001	3601	3601
Қалдыру салымының аналиті	140 Вт	140 Вт	200 Вт	200 Вт	270 Вт	270 Вт
Толық айналымды түтінуге	до 0,073 А	до 0,073 А	до 0,109 А	до 0,109 А	до 0,145 А	до 0,145 А
Жергізін	1360 Лм	1360 Лм	2040 Лм	2040 Лм	2720 Лм	2720 Лм
Жарықтандыру аяқталымы	7 м²	7 м²	10 м²	10 м²	14 м²	14 м²
Жалпы күт түтінуге	16 Вт	16 Вт	24 Вт	24 Вт	28 Вт	28 Вт
Құрау түрліше шам және сыртқы материалдар	12x4 Вт	12x4 Вт	18x6 Вт	18x6 Вт	24x8 Вт	24x8 Вт
Жарықтандыру элементтері (сертификатталған)	4000 К	6500 К	4000 К	6500 К	4000 К	6500 К

Арттылығы	06-112	06-116	06-118	06-119
Жалпы өлшемдері	90x90x211 мм	120x225x211 мм	170x225x211 мм	225x225x211 мм
Монтаждау саралықтарының диаметрі	085x75 мм	095x105 мм	095x155 мм	095x205 мм
Өнім саны	125	160	300	600
Қалдыру салымының аналиті	75 Вт	140 Вт	200 Вт	270 Вт
Толық айналымды түтінуге	до 0,041 А	до 0,073 А	до 0,109 А	до 0,145 А
Жергізін	770 Лм	1360 Лм	2040 Лм	2720 Лм
Жарықтандыру аяқталымы	3,7 м²	7 м²	10 м²	14 м²
Жалпы күт түтінуге	9 Вт	16 Вт	24 Вт	32 Вт
Құрау түрліше шам және сыртқы материалдар	6x3 Вт	12x4 Вт	18x6 Вт	24x8 Вт
Жарықтандыру элементтері (сертификатталған)	4000 К	4000 К	4000 К	4000 К

4. ОРНАТУ ЖӘНЕ ПАЙДАЛАНУ ЕРЕЖЕЛЕРІ:

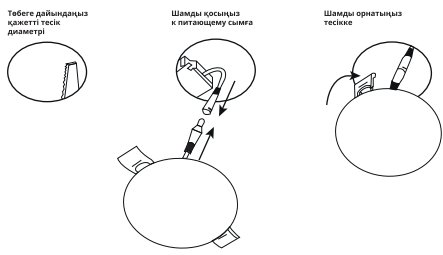
- 4.1. Өнімді орнату және қосу электр қауіпсіздігінің барлық талаптарын қасты отырып, білікті маманмен ғана жүзеге асырылуы керек.
- 4.2. Жарық диодты панельді монтаждаумен, бөлшектеу және қызмет көрсетумен байланысты жұмыстар 230В электр желісінің құты аяқталған кезде ғана жүргізілуі тиіс.
- 4.3. Орнатылған бастамас бұрын, құат желісінің қорығын құрылысының болуын, сондай-ақ құат салыпаның қолдануы стандарттарға сәйкестігін тексеріңіз.
- 4.4. Панельді пайдалану "Тұтынушылардың электр қорғаныштарына техникалық пайдалану Ережелеріне" сәйкес жүргізілуі тиіс.
- 4.5. Жарықдиодты Панель тек ішкі жарықтандыруға арналған.
- 4.6. Жарықдиодты жағдай болғанда жарықдиодты панельді пайдалануға тыйым салынады.
- 4.7. Шамды зақымдалған электр сымдарына қосуға тыйым салынады.
- 4.8. Зақымдалған корпус, бекіткіш немесе шығарықтары бар шамды пайдалануға тыйым салынады.
- 4.9. Тез тұтанатын материалдардың (мысалы, ағаш шпон және қалыңдығы 2 мм-ден кем ағаш негізгідегі материалдар), сондай-ақ қыздырып аспаптардың жанында шам орнатуға болмайды.
- 4.10. Шамды пайдалану химиялық, бесенді, сұрдың, зияншы материалдардан және тез тұтанатын заттардан ағыс ерме жүргізілуі тиіс.

- 4.11. Шамды пайдалану жылуды шығару үшін ауа конвекциясы болған жағдайда ғана рұқсат етеледі.
- 4.12. Панельді жарықдиодты соққыларға және механикалық кернеулерге ұшыратпаңыз.
- 4.13. Панельді немесе сыртқы драйвердің корпусын ашыламы немесе бөлшектемеңіз.
- 4.14. Сыртқы драйверді панель корпусына тікелей орнатуға тыйым салынады.
- 4.15. Қажет болған жағдайда, пайдалану барысында панельдің шам мен ылғалдан қорғау дәрежесінің талаптарына сәйкес тазауу қажет.
- 4.16. Тазауу электр желісінің құты аяқталған кезде жүргізіледі.
- 4.17. Панельдің Корпусы мен диффузоры шам мен қорғандыру құат және жағдайда құрғақ жұмыс ішуге арналған. Еріткіштер, агрессивті жуу және абразивтік құралдарды қолдануға жол берілмейді.
- 4.18. Ақаулар анықталған жағдайда панельді пайдалануға тоқтатыңыз. Кепілдік мерзімі аяқталғаннан кейін немесе қызмет мерзімі аяқталғаннан кейін істен шыққан жағдайда панель қайта өңделеді.

5. МОНТАЖДАУ ЕРЕЖЕЛЕРІ:

- 5.1. Панельді және сыртқы драйверді орнатушы материалдан босатыңыз.
- 5.2. Панель корпусының диффузоры және сыртқы драйверді электрмен қосу сымдарының механикалық зақымдалғанына көз жеткізіңіз.
- 5.3. Орнату орнын "орнату және пайдалану ережелері" 4-тармағына сәйкес дайындаңыз.

НАЗАР АУДАРЫҢЫЗ! ШАМДЫ ОРНАТУ ЖӘНЕ ҚОСУ КЕРЕК ТЕК ЭЛЕКТР ЖЕЛІСІ АЖЫРАТЫЛҒАН КЕЗДЕ ҒАНА ЖҮЗЕГЕ АСЫРЫЛАДЫ!



- 5.4. Шығарық, желілік сыммен электр желісінің ток өткізетін қабеліне қосу клеммалық тағанды немесе ағындық кәсіпкермен жүзеге асырылуы қосымша сапты алады», алған құрылыстарының сенімділігі көз жеткізілген кезең.
- 5.5. Электрокоммуникация аяқталғаннан кейін панельді орнату тегісіне орнатыңыз.
- 5.6. Шамның бекітуінің сенімділігі көз жеткізіңіз.
- 5.7. Ресимді басқаруды тексеріңіз (сыр ресим).
- 5.8. Панельдің жарық режимдерін ауыстыру тұрмыстық, пренатекта қосқышының көмегімен, қосу арқылы жүзеге асырылады.(ВВЫК).



5.9. Шам пайдалануға дайын.

6. ТАСЫМАЛДАУ ЖӘНЕ САҚТАУ:

- 6.1. Тасымалдау бұйымды механикалық зақымданудан, аспаудан, ылғалдан түсінін қорғауды қамтамасыз ететін жабық, көліктің көз қолған түрмен жүргізуі жол беріледі.
- 6.2. Тасымалдау шартында орामда жүзеге асырылады.
- 6.3. Бұйымдар шаттақ орामда, құрғақ, желдетілген үй – жайларда қоршаған ортаның температурасы+50°С-ға дейін және ауаның салыстырмалы ылғалдылығы +25°С температурасы 50% - дан аспайтын, ауада булар мен агрессивті заттар (қышқылдар, сілтілер және т.б.) болмауы кезде сақталуы тиіс.

7. КӨДЕГЕ ЖАРАТУ ТУРАЛЫ МӘЛІМЕТТЕР:

- 7.1. Көдеге жарату құпиялігі төмен Қадақтарға көдеге жарату жөніндегі жергілікті заңнаманың талаптарына сәйкес даяттеп тасілімен жүргізіледі.

8. КЕПІЛДІК МІНДЕТТЕМЕЛЕР:

- 8.1. APREYON жарықдиодты өнімдеріне орнату және пайдалану ережелері сақталған жағдайда 36 ай кепілдік беріледі, сондай-ақ сатып алуды растайтын құжаттар ұсынылады.
- 8.2. Егер өнімнің ақаулығы анықталса, алдымен хурлығын құат көзінен ажырату керек. Егер бұл жағдай сатып алушының кінісінен болмаса және кепілдік мерзімі аяқталғанға дейін болса, онда сәні сатып алынған дүкенге қайтаруға керек.
- 8.3. Тауара кепілдік міндеті жағдайда қолданылмайды.
- 8.3.1. Өнім дүкен қосымша нәтижесінде бұлғінен (оның ішінде мәлімделген диагоналы сәйкес көлемінің қоры кернуінің параметрлерін таңдау).
- 8.3.2. Өнім дүкен жұмыс істемей қолжетпейді.
- 8.3.3. Өнім механикалық зақымдану нәтижесінде бұлғінен.
- 8.3.4. Бұйымның тұтастығы бұлған жағдайда, өз бетіше жөндеу әрекеті, сондай-ақ оның техникалық сипаттамалары өзгерген жағдайда.
- 8.4. APREYON компаниясы дұрыс орнату, пайдалану немесе кепілдік мерзімі аяқталғаннан кейін пайдалану нәтижесінде ұшып тартып міндеттемі ұшы жауап бермейді.
- 8.5. APREYON компаниясы өнімді дұрыс пайдалану немесе дұрыс орнату нәтижесінде пайда болған зақым үшін жауап бермейді.

9. СЕРТИФИКАТТАУ ТУРАЛЫ МӘЛІМЕТТЕР:

- 9.1. Тауара сертификатталған, өнім келесі талаптарға сәйкес келеді: КО ТР 006/2011 "төмен вольтты жалбыз қорғанды құрастыру", КО ТР 020/2011 "техникалық құралдарды, электрониканы үйкесімдің", ЕАЭО ТР 037/2016 "электроника және радиолокация бұйымдарында құпиялігі заттарды қолдануға шектеу туралы".
- 9.2. Кеден оданың техникалық регламенттеріне сәйкестік сертификаты ЕАЭО RU CSCN.Н.54.16. 0179721, 26.04.2021 жылы № 5364-26.04/21 сынақ хаттамасы негізінде берілген "Certification Group" ИЛ "HARD GROUP" сынақ орталығы, №RU.21ц10/1 аккредиттеу аттестаты қолданылуы мерзімі 28.10.2021 бастан 27.10.2026 дейін.
- 9.3. Кеден оданың техникалық регламенттеріне сәйкестік туралы Декларация ЕАЭО № RU. FSCN.Н.02.91.42021, "КСЭЭ" ЖШС, сынақ зертханасының, 24.06.2021 жылы № 002288-М/К06/2021 сынақ хаттамасы негізінде берілген, RU аккредиттеу аттестаты 31.112. 21нр/40, қолданылу мерзімі 24.11.2021 бастан 23.11.2026 дейін.

10. ДАЙЫНДАУШЫ ТУРАЛЫ АҚПАРАТ:

- 10.1. Өндіруші: қайтамыз қараңыз.
- 10.2. Қытайда.

